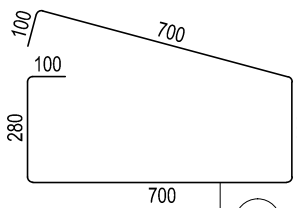
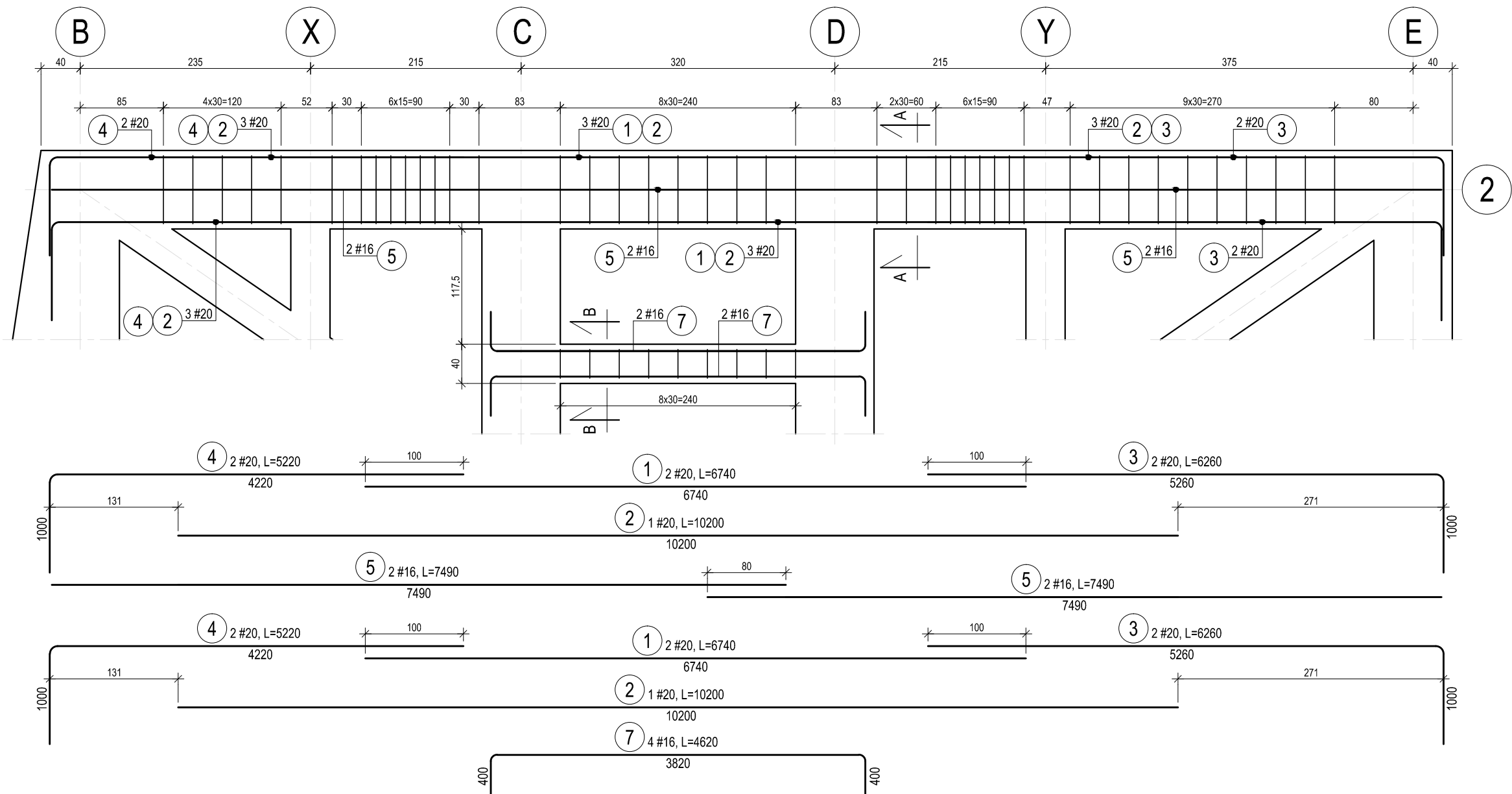


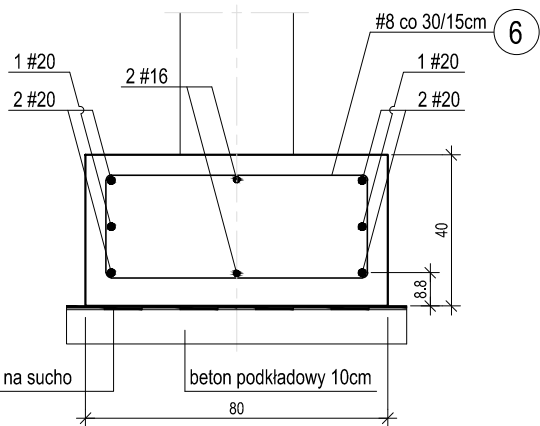
FUNDAMENTY W OSI 2 - SEGMENT B

1:50



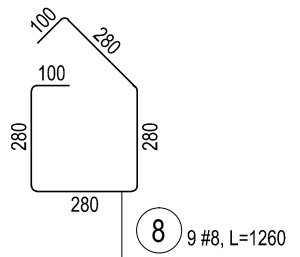
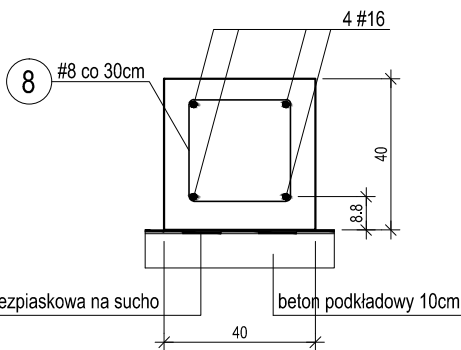
PRZEKRÓJ A-A

1:20




PRZEKRÓJ B-B

1:20



Beton	B30 (C25/30)
Uziarnienie	Dmax = 16mm
Klasa ekspozycji	XC3 - fundamenty
Stal	A-IIIIN (B500SP)
Otulina	5,0 cm - fundamenty

FUNDAMENTY W OSI 2 - SEGMENT B						
Ilość elementów						1
Nr.	Ilość:	Średn.:	Dług.:	#8	#16	#20
1	4	#20	6740			27
2	2	#20	10200			20
3	4	#20	6260			25
4	4	#20	5220			21
5	4	#16	7490		30	
6	42	#8	2100	88		
7	4	#16	4620		18	
8	9	#8	1260	11		
Długość wg średnic [m]				100	48	93
Masa 1 mb [kg/m]				0,40	1,58	2,47
Masa razem wg średnic [kg]				39	77	230

 Projektowanie Architektoniczne Krzysztof Petrus ul. Morgowska 4d 41-408 Mysłowice				T: +48 504 639 835 E: kpe@kpe.com.pl			
Nazwa		Rewitalizacja centrum Gogołowej wraz z budową budynku wielofunkcyjnego, parkingów, miejsc postojowych i zagospodarowaniem terenu.			Nr rys.	KB-106/B	
Adres		44-323 Gogołowa, ul. Wiejska 28, dz. nr 505, 577, 798, 799, 800, 801, 802			Skala	1:50	
Tytuł		Fundamenty w osi 2 - segment B			Data	12/2020	
		spec.		nr ugr.	podpis		
Projektant:		mgr inż. Michał Skorupa	konst-bud	SLK/4258/ POOK/12		Faza	PT
Sprawdzający:		mgr inż. Jerzy Kojzar	konst-bud	198/92		Branża	konstrukcja
Prawa autorskie zastrzeżone. Przerzyssywanie, uzupełnianie, odstępowanie niniejszego rysunku komukolwiek bez pisemnej zgody autora jest zabronione.						Nr strony	